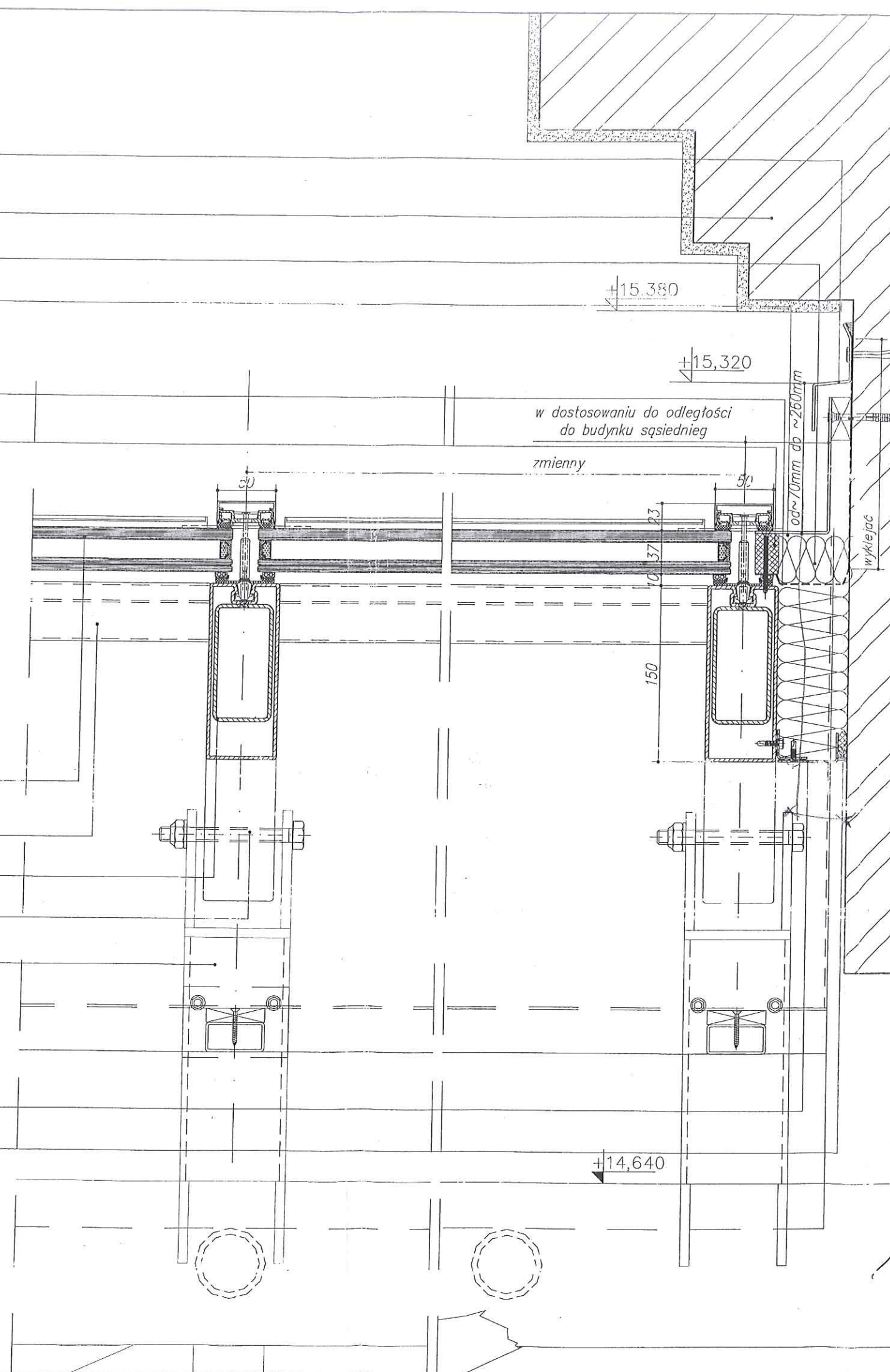


- 1 Bl. aluminiowa 2mm +kolor RAL 7047*
+kołek szybkiego montażu +sylikon
- 2 Konstrukcja i warstwy wykończeniowe
wg. innego opracowania
- 1 Wypełnienie wełną mineralną
ciężar min. 80kg/m³
- 1 Bl. alu. 2mm kolor RAL7047*
+listwa dystansowa + kołek szybkiego montażu

- 1 Izolacja przeciwwilgociowa
typu EPDM gr. min 0,75mm
- 1 Listwa dystansowa z twardego drewna
+DIN7982 4,2x52 A4

- 1 Szkło zespolone bezklasowe G2
10ESG +HST/16/55.2
- 1 Profil stalowy JANSEN
kolor RAL9003*
- 1 Profil wzmacniający krokiew
St. RP 100x50x3mm ocynk
- 1 Śruba DIN931 M12x120 kl.8,8 +nakrętka DIN935 M12xkl.8
+podkładka DIN125 M12Zn
- 2 Konstrukcja stalowa główna
wg. innego opracowania

- 1 Bl. st. 1,5mm ocynk
+kolor RAL7047*
- 1 Tasma rozprężna
+sylikon w kolorze jasno szarym



UWAGA:
-NINIEJSZE OPRAWOWANIE ZOSTAŁO WYKONANE W OPARCIU O PROJEKT ARCHYTEKTONICZNY FIRMY BULANDA, MUCHA -ARCHITEKCI SP. z o.o. (W SZCZEGÓLNOŚCI W ZAKRESIE ROZWIĄZAŃ MATERIAŁOWYCH)
-WSZYSTKIE WYMIARY SPRAWDZIĆ W NATURZE NA BUDOWIE, A W PRZYPADKU ICH NIEZGODNOŚCI Z PROJEKTEM, UZGODNIĆ ROZWIĄZANIE Z PROJEKTANTEM OBIEKTU LUB INSPEKTOREM NADZORU
-WSZYSTKIE IZOLACJE PRZECIWWODNE I PAROIZOLACJE SZCZELNIE WYKLEIĆ NA PŁACZENIACH I W NAROŻNIKACH
-DLA WSZYSTKICH OBRÓBEK BLACHARSKICH ZEWNĘTRZNYCH I WEWNĘTRZNYCH NA ŁĄCZNIACH STOSOWAĆ PRZERWY DYLATACYJNE UWZGLĘDNIĄJĄC ROZSZERZALNOŚĆ MATERIAŁU. PRZERWY DYLATACYJNE WYSŁANIAĆ BLACHĄ KRYJĄCĄ Z ZASTOSOWANIEM TAŚM BUTYLOWYCH LUB INNYCH MAS ZAPEWNIAJĄCYCH PAROSZCZELNOŚĆ I WODOSZCZELNOŚĆ
-WSZYSTKIE POŁĄCZENIA PROFILI SYSTEMOWYCH, USZCZELKI, AKCESORIA, ODKODNIENIE WYKONAĆ ZGODNIE Z INSTRUKCJĄ WARSZATOWĄ I MONTAŻOWĄ PRODUCENTA
-STYKI ELEMENTÓW ALUMINIOWYCH I STALOWYCH SKUTECZNIE ROZDZIELAĆ PRZED KOROZJĄ NP. FOLIĄ EPDM GR. MIN. 0,7mm
-WEŁNA MINERALNA HYDROFOBOWA, NIEPALNA-NIEOPISANA NA RYSUNKACH 80kg/m³, λd0,038W/m*K
-DO CZASU ZAMONTOWANIA ZEWNĘTRZNYCH OKŁADZIN ZAPEWNIĆ ABY WEŁNA MINERALNA POZOSTAWAŁA W STANIE SUCHYM
-WSZYSTKIE POŁĄCZENIA ŚRUBOWE POWINNY BYĆ TAK DOBRANE, ŻEBY BYŁY ZGODNE Z NORMAMI I PRZEPISAMI ODBIOROWYMI (MINIMUM, ŻEBY GWINT WYSTAWAŁ POZA NAKRĘTKĘ CO NAJMNIEJ TRZY ZWINE) ORAZ MUSZĄ ZOSTAĆ ZABEZPIECZONE PRZED ODKRĘCANIEM (POPRZECZNIK ZASTOSOWAĆ SPECYJALNYCIEGO WŁĘTU, ZACISKÓW LUB RÓWNOWĄŻNIE),
-WSZYSTKIE ELEMENTY METALOWE ZABEZPIECZYĆ PRZED KOROZJĄ
-WSZYSTKIE ELEMENTY STALOWE OCYNKOWANE
-UZIEMIENIE ZADASZENIA POWINNO UWZGLĘDNIĆ WYMAGANIA ZAWARTE W KOMPLEKSOWYM SYSTEMIE OCHRONY OGROMOWEJ BUDYNKU -NIE DOTYCZY TEGO OPRAWOWANIA
-UZGODNIENIE PRZEZ PROJEKTANTA OBIEKTU LUB UPOWAŻNIONEGO PRZEDSTAWICIELA PROJEKTANTA OBIEKTU/INWESTORA NINIEJSZEGO OPRAWOWANIA OZNACZA, ŻE PROJEKT TEN ZOSTAŁ WPEŁNI SKOORDYNOWANY MIĘDZY BRANŻAMI (W SZCZEGÓLNOŚCI Z BRANŻAMI INSTALACYJNYMI ORAZ KONSTRUKCJĄ BUDYNKU)
-WG. INNEGO OPRAWOWANIA, OZNACZA IŻ ELEMENT, POZYCZĄ NIE JEST W ZAKRESIE NINIEJSZEGO OPRAWOWANIA
-TOLERANCJA WYKONANIA
-KONSTRUKCJA ŻELBETOWA ±20mm
-KONSTRUKCJE MUROWE ±10mm
-KONSTRUKCJE STALOWE 1mm/1m max. ±5mm

(*)-KOLORYSTYKA PROFILI I OBRÓBEK DO OSTATECZNEGO POZIOMIOWIENIA, PRZEZ PROJEKTANTA OBIEKTU

- 1 - ELEMENT W ZAKRESIE FIRMY OPEUS
- 2 - ELEMENT W ZAKRESIE GENERALNEGO WYKONAWCY

MOTA-ENGIL CENTRAL EUROPE S.A.
30-415 Kraków, ul. Włodowska 8W
tel. 12 664 80 00, fax 12 664 80 01
REGON 350980504; KRS 0000012902
MOTA-ENGIL NIP 675-00-01-573
CENTRAL EUROPE

Dach należy odsłaniać, jeżeli inne przepisy nie stanowią inaczej to wg PN-80/B-02010 Az 1 Obciążenia w obliczeniach statycznych. Obciążenie śniegiem.
Należy usuwać nadmiar śniegu z dachu lok, aby grubość pokrywy śnieżnej nie przekroczyła:
-97cm dla śniegu świeżego
-49cm dla śniegu osiadłego (2-3 dni po opadzie)
-27cm dla śniegu starego (kilkę godzin lub miesięcy po opadzie)
-24cm dla śniegu mokrego
-13cm dla śniegu, śniegowo-śniegowej
-10cm dla lodu (z zamrożniętej wody)

UWAGA: Zabrania się wchodzić na szkło świetlne oraz obróbki aluminiowe i stalowe, w tym koryto odwadniające. Dla potrzeb konserwacji świetlnika należy korzystać z pomostów roboczych układanych zgodnie z Projektem konserwacji i odsłaniania zaakceptowanym przez Projektanta obiektu.
Na świetliku mogą przebywać jedynie osoby z odpowiednimi kwalifikacjami zabezpieczone zgodnie z przepisami BHP przez aprobowany system assekuracji.

02	Aktualizacja projektu Architektura z dnia 17.01.2014	2014.01.20	
01	Zmiana grubości szkła	2014.01.16	
NUMER	TREŚĆ WYDANIA	FAZA	DATA

INWESTOR BIBLIOTEKA PUBLICZNA M. ST. WARSZAWY
BIBLIOTEKA GŁÓWNA WOJEWÓDZTWA
MAZOWIECKIEGO

PROJEKT ROZBUDOWA I MODERNIZACJA BIBLIOTEKI
PUBLICZNEJ MIASTA STOŁECZNEGO
WARSZAWY ORAZ BIBLIOTEKI GŁÓWNEJ
WOJEWÓDZTWA MAZOWIECKIEGO

PROJEKT WYKONAWCZY

ZESPÓŁ PROJEKTOWY mgr inż. Rafał Popiński
LOD/0472/P00K/06

mgr inż. Krzysztof Golebiowski

KIERCOWNIK BUDOWY
mgr inż. Andrzej Wronowski

PRZEKRÓJ BUDOWY

PRZEZ CZĘŚĆ BEZKLASOWĄ
PRZY BUDYNKU KIERBEDZIA

NR WYDANIA 02 DATA STYCZEŃ 2014 SKALA 1:4

NR RYSUNKU BP_PW_ZD_V111